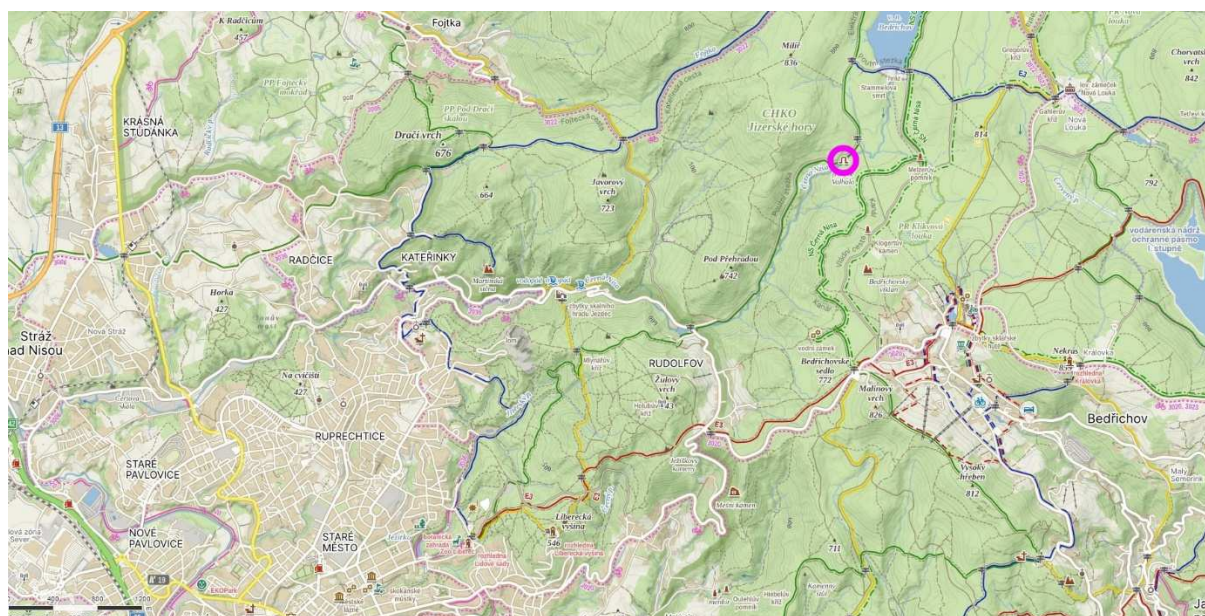


Valhala v Jizerských horách

Nejnámější pseudokrasová (suťově-bloková) jeskyně Jizerských hor. Je možné ji navštívit jak suchou nohou, tak i v neoprénovém, či dokonce suchém obleku. Jde o prolézačku mezi velkými granitovými bloky. Tok Černé Nisy se noří mezi balvany na úseku dlouhém asi 150 metrů. Doba prohlídky je závislá na schopnostech a ochotě návštěvníka. Je možné krátké nahlédnutí, stejně jako dvouhodinové prolézání a objevování nových prostor.

Exkurze 14. 9. v 10:00, 12:00

Vstup v každé skupině pro 45 lidí - kapacita autobusu. Odjezd z Pláně autobusem. Doveze vás na místo exkurze a následně zpět. Poslední autobus zpět odjíždí ve 14:00 od jeskyně. Odjezd autobusu z Pláně hodinu před exkurzí.



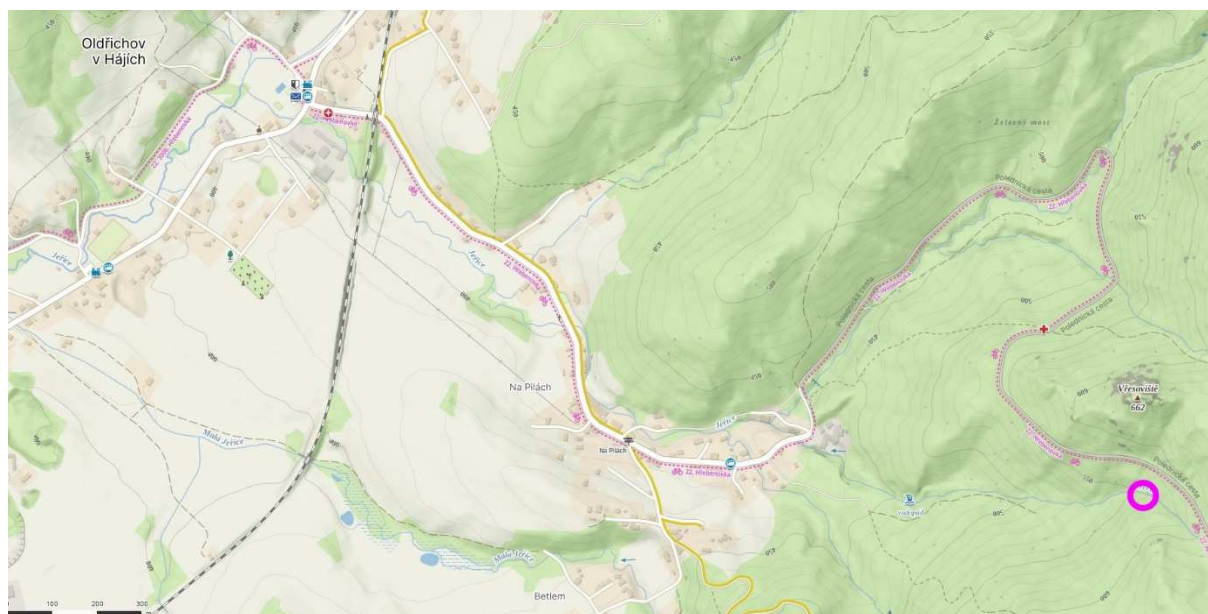
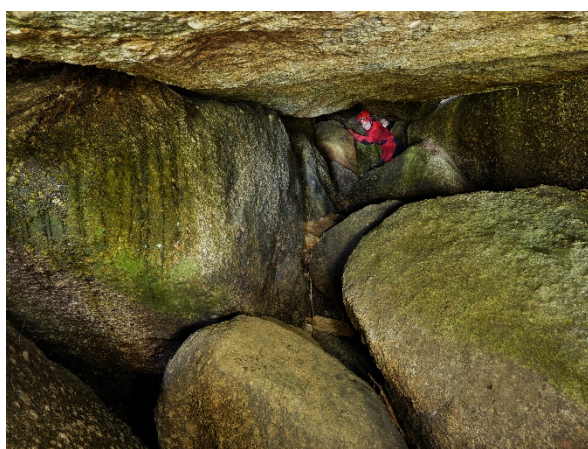
50.8082533N, 15.1286975E

Jeřice u Oldřichova v Hájích

Pseudokrasová suťově-bloková jeskyně, respektive množství malých jeskyní protékaných Jeřicí. Mezi nejzajímavější místa patří 300 metrů dlouhý úsek mezi: 50.8415575N, 15.1080753E a 50.8408869N, 15.1117553E. Nástup do koryta je vzdálený asi 750 metrů od parkoviště. V oblasti koryta zcela zavaleného bloky granitu jsou k vidění i evorzní hrnce a další geomorfologické zajímavosti. Jeskyně mají délku nižší desítky metrů, ale jako u Valhaly na Černé Nise je délka jeskyní závislá jen na návštěvníkovi.

Exkurze bez průvodce - neomezené

Doprava - vlastní (Oldřichov v Hájích - místní část Na Pilách, parkoviště pod Polednickou cestou)



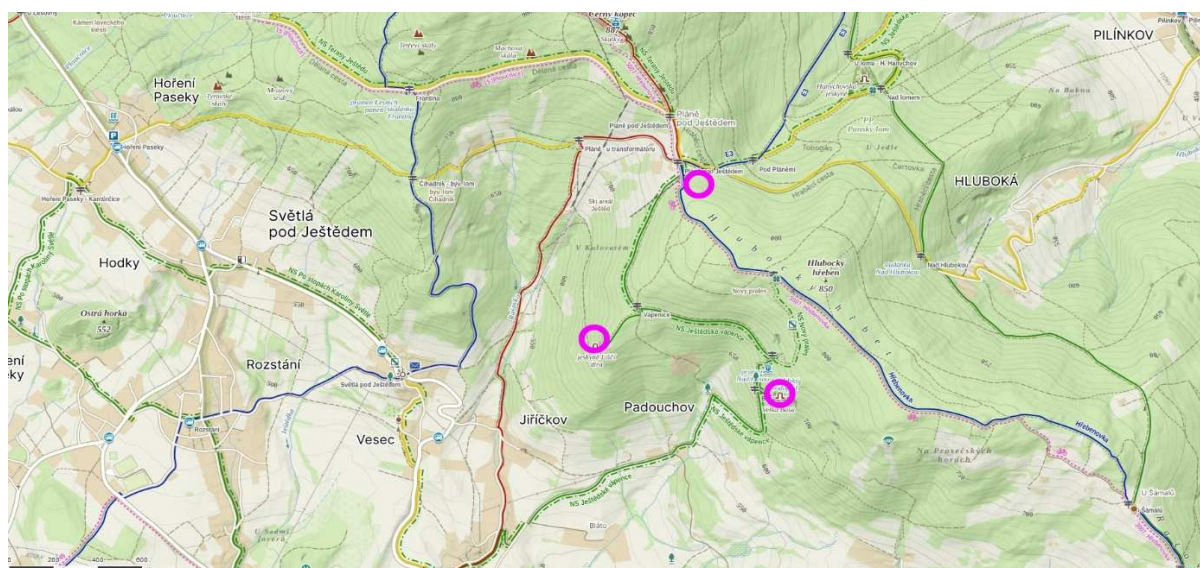
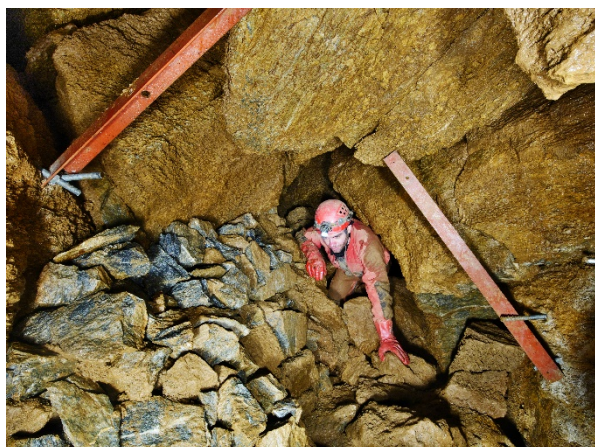
50.8418383N, 15.1097719E

Exkurze Pláně pod Ještědem

V těsném okolí Pláni, tedy místa podzimního setkání Jeskyňářů je možné navštívit jeskyni Dvoustovku (overall nutný, plazivka je však vhodná i pro silnější postavy) a dále pokračovat po naučné stezce Ještědské vápence přes Vápenici, Liščí díru a Ještědský vodopád do vápencového lomu Basa, kde se nachází velmi obtížně přístupná 36 m dlouhá a 21 m hluboká jeskyně Velká Basa, v níž se vyskytují až dvoucentimetrové monokrystaly kalcitu. Max. šířka jeskyně je 1,5 m, vertikální průlez na dno má šířku 28 až 35 cm. V blízkosti se nachází další propastovitá jeskyně Malá Basa s hloubkou 10 m. Jeskyni Velkou Basu důrazně doporučujeme pouze pro subtilní zkušené jeskyňáře. Zpět je možné se vrátit po Hlubockém hřebeni. Trasa má 3,5 km a volným krokem trvá asi hodinu a čtvrt (bez návštěvy jeskyní). Směrem z hřebenu na Liberec je možné projít se do Hanyčovského lomu, což lze po větvi naučné stezky Ještědské vápence. V Hanyčovském lomu se nachází 123 m dlouhá plazivková jeskyně s 15 metrů vysokým vstupním dómem, která byla poprvé vědecky popsána v roce 1941 Bruno Müllerem. Přístup je omezen vzhledem ke skalnímu říčení. Pro bližší informace se obraťte na pořadatele

Exkurze neomezené - instrukce na místě podají kolegové ze ZO 4-01 Liberec

Doprava - pěšky z Pláni

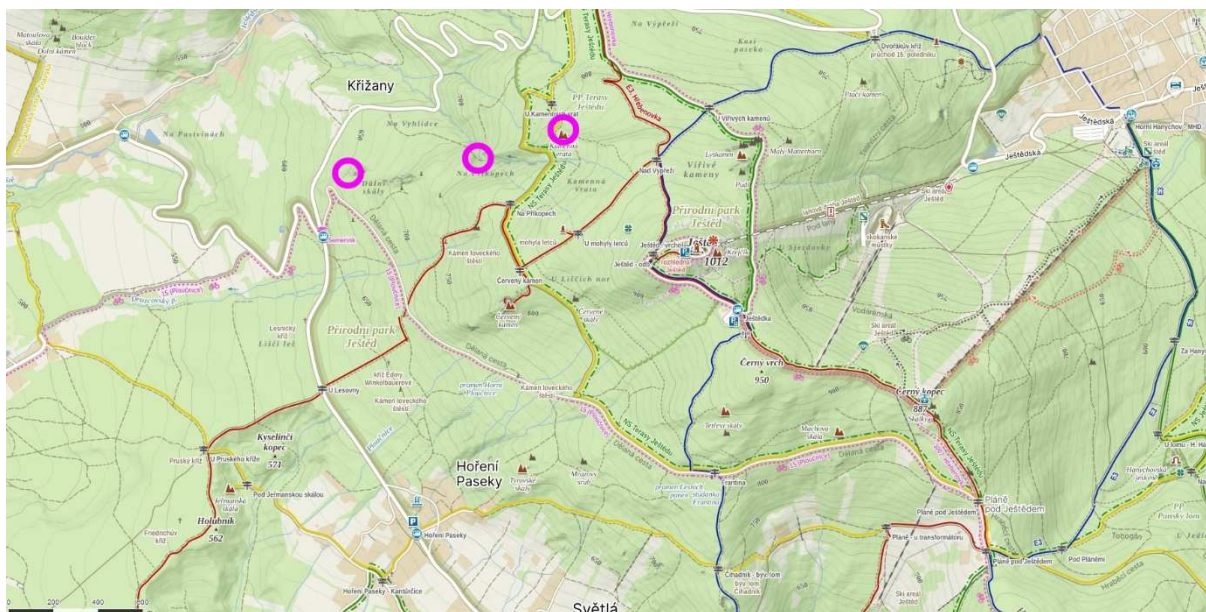
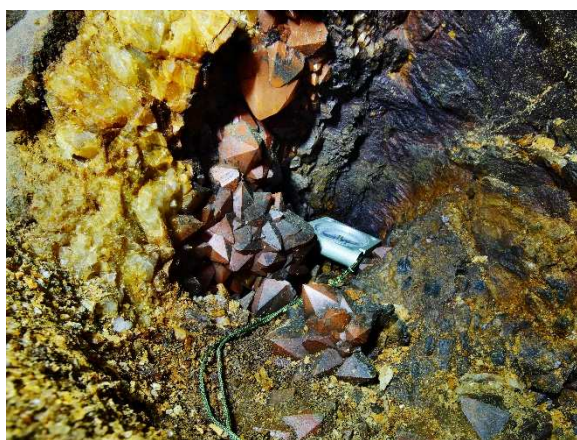


Exkurze Ještěd a kvarcitová jeskyně

Náročnější procházka po kvarcitových skalách. Z Pláně po hřebenovce přes Černý Vrch na Ještěd, k rozcestí nad výpreží ke skalní bráně Kamenná vrata. Dále jedinečným kvarcitovým kaňonem na hřbet Důlní skály, kde se nachází pár metrů dlouhá kvarcitová jeskyně, která měla dříve bohatou křemeno-barytovou výzdobu, která byla těžena asi již v 16. století. Návrat na Pláň po Dělané cestě, nebo přes vyhlídku Červený kámen. Délka procházky cca 10 km.

Exkurze neomezené

Doprava - pěšky z Pláně



50.7359525N, 14.9634414E (Kuxloch)

Západní (Jítravská) jeskyně

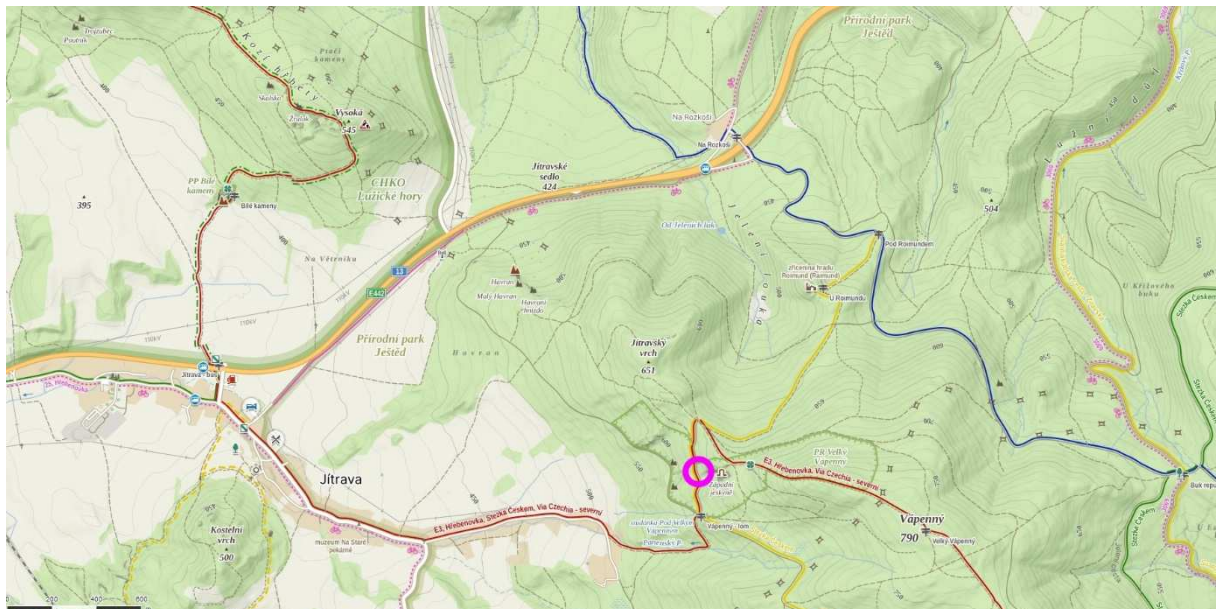
Největší známá krasová jeskyně Ještědu s délkou 460 m a denivelací 56 m. Systém chodeb a puklin s několika síněmi, místy s bohatou výzdobou včetně čirých a složitě tvarovaných excentrik. Postačuje běžná speleologická výstroj. Do nejzajímavější části (poloviny jeskyně) je nutno překonat krátké zúžení (pro normální postavy, nevhodné boční přilbové svítilny nebo tlustý kabát). Doprava na lokalitu 30 minut vozem. Sraz je na základně u jeskyně. Délka exkurze včetně výkladu 2 až 2,5 hodiny.

Exkurze 14. 9. v 9:00 a 13:00, 15. 9. v 10:00

Vstup ve skupinkách po 12 lidech.

Sraz GPS: 50.7901017N, 14.8838194E

Doprava vlastní



50.7906650N, 14.8853731E (jeskyně)

Exkurze Nedobytná jeskyně

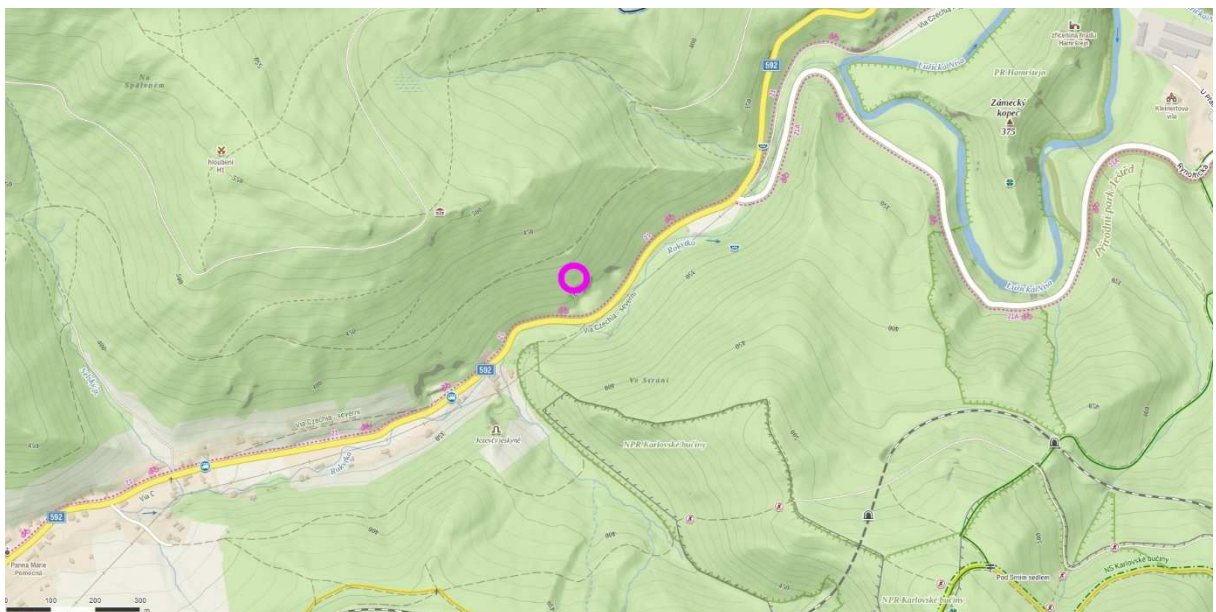
Složitý systém menších síní a puklin v dolomitickém vápenci s celkovou délkou 111 m a rozmanitou výzdobou často výrazně zbarvenou železem. Ústředním bodem jeskyně je 12 m vysoký dóm s akvatickým a subakvatickým sintrem, s občas vysychajícím, až 3 m hlubokým jezírkem. Výzdobou jsou pizolity, korality, brčka nebo excentrika ve tvaru háčků. Jeskyně se nachází na společné dislokaci s níže ležící 20 m hlubokou propastí Rokytkou s aktivním tokem. K exkurzi do Nedobytné jeskyně postačuje běžná speleologická výstroj.

Exkurze 14. 9. v 10:00, 11:30, 13:30, 15:00

Vstup ve skupinkách po 10 lidech.

Sraz GPS: 50.7805358N, 14.9551528E

Doprava vlastní



Dolování na Liberecku

Oblast Ještědského hřbetu (7 km vzd. čarou od Plání)

Oblast Nového Města pod Smrkem (27 km vzd. čarou od Plání)

Vícero možností návštěv lokalit spojených s těžbou cínových, stříbrných, olovených nebo železných rud. Domluva na místě s pořadatelem. Doprava na místo vozem, pak 1-2 km pěšky.

Kryštofovo údolí:

Exkurze 14. 9., 15. 9.

Sraz GPS: 50.7778578N, 14.9550939E

Doprava vlastní

Novoměstsko:

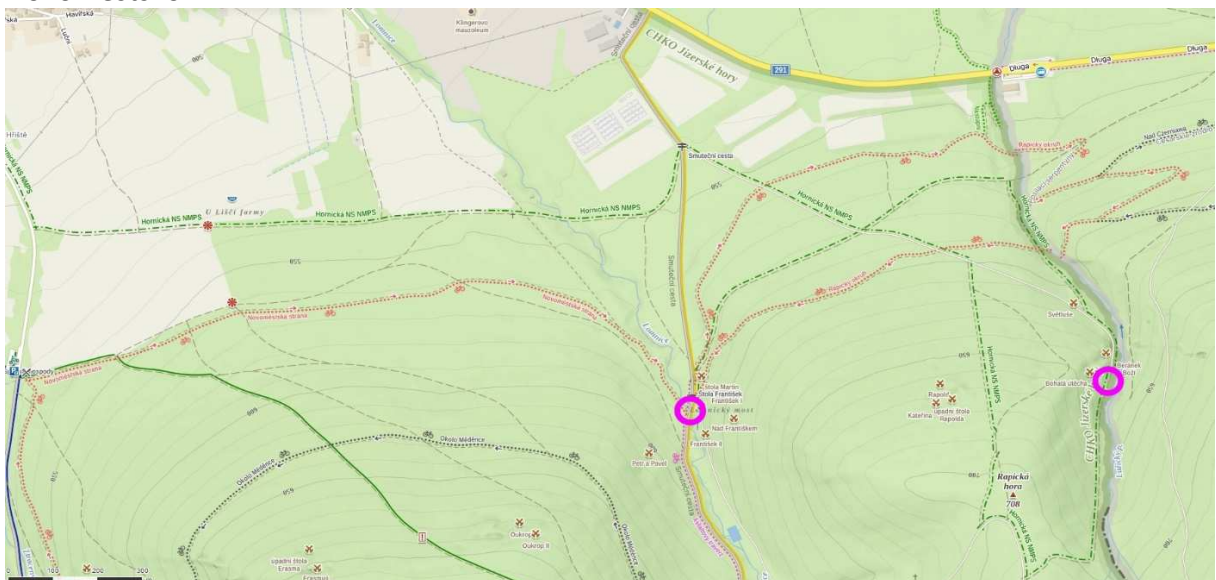
Exkurze 14.9.

Sraz GPS: 50.9222217N, 15.2559947E

Doprava vlastní (cca 1 hodina autem)



Novoměstsko:



Exkurze Český Ráj

Pískovcová města Českého ráje skrývají obrovské množství různých výklenků a jeskyní. Často se jedná o vodorovné chodby a menší síně. Většinu času se leze po čtyřech, někdy je nutné se i kousek plazit. Podlahy jeskyní jsou pokryté silnou vrstvou suchého písku. Během exkurze navštívíme několik jeskyní v Klokočských skalách, včetně relativně nových objevů (zatím nepublikovaných). Jednou ze zajímavostí Klokočských skal jsou jeskyně, které mají tvar dokonalých koulí, které jsou vzájemně propojené. Velikosti jednotlivých jeskyní jsou v řádech desítek metrů. Exkurze je vhodná pro všechny věkové kategorie, včetně dětí. Při exkurzi je nejtěžší pohyb po povrchu mezi skalami.

Exkurze s průvodcem 14. 9. v 10:00, 15. 9. v 11:00

Počet lidí není omezen

Sraz GPS: 50.5974006N, 15.1902489E

Doprava vlastní (cca 1 hodina autem)

